

# La nationalité luxembourgeoise, facteur d'intégration?

Conférence EMN sur la nationalité luxembourgeoise

25 juin 2018



centre d'étude et de formation | 5, avenue Marie-Thérèse | L-2132 Luxembourg | tél.: +352 44 743 501 | fax.: +352 44 743 515  
interculturelles et sociales asbl | [www.cefis.lu](http://www.cefis.lu) | [cefis@cefis.lu](mailto:cefis@cefis.lu) | (RCS Luxembourg : F4511)

# La nationalité luxembourgeoise, facteur d'intégration?

## Plan

1. La nationalité et le processus d'intégration
2. Impact de la loi sur la nationalité : les « nouveaux » Luxembourgeois
3. Représentations et motivations autour de l'acquisition de la nationalité
4. Quel impact sur le processus d'intégration?
5. Conclusions

# La nationalité, facteur d'intégration?

## La nationalité et le processus d'intégration

*La finalité de la réforme du droit de la nationalité luxembourgeoise, proposée par le Gouvernement, est **de favoriser l'intégration sociétale et politique des citoyens non-luxembourgeois au Grand-Duché de Luxembourg** ainsi que de renforcer la cohésion au sein de la communauté nationale.*

Source: Projet de loi N°6977 sur la nationalité luxembourgeoise, Exposé des motifs

# La nationalité luxembourgeoise, facteur d'intégration?

## La nationalité et le processus d'intégration

### Définitions de l'intégration

Le terme intégration désigne un **processus à double sens** par lequel un étranger manifeste sa **volonté de participer** de manière durable à **la vie de la société d'accueil** qui, sur le **plan social, économique, politique et culturel**, prend à son égard toutes les dispositions afin d'encourager et de faciliter cette démarche.

Loi du 16 décembre 2008 concernant l'accueil et l'intégration des étrangers au Grand-Duché de Luxembourg

L'intégration c'est "**vivre, travailler, et décider ensemble**, dans un esprit de **respect mutuel**, de **solidarité** et de **cohésion sociale**. »

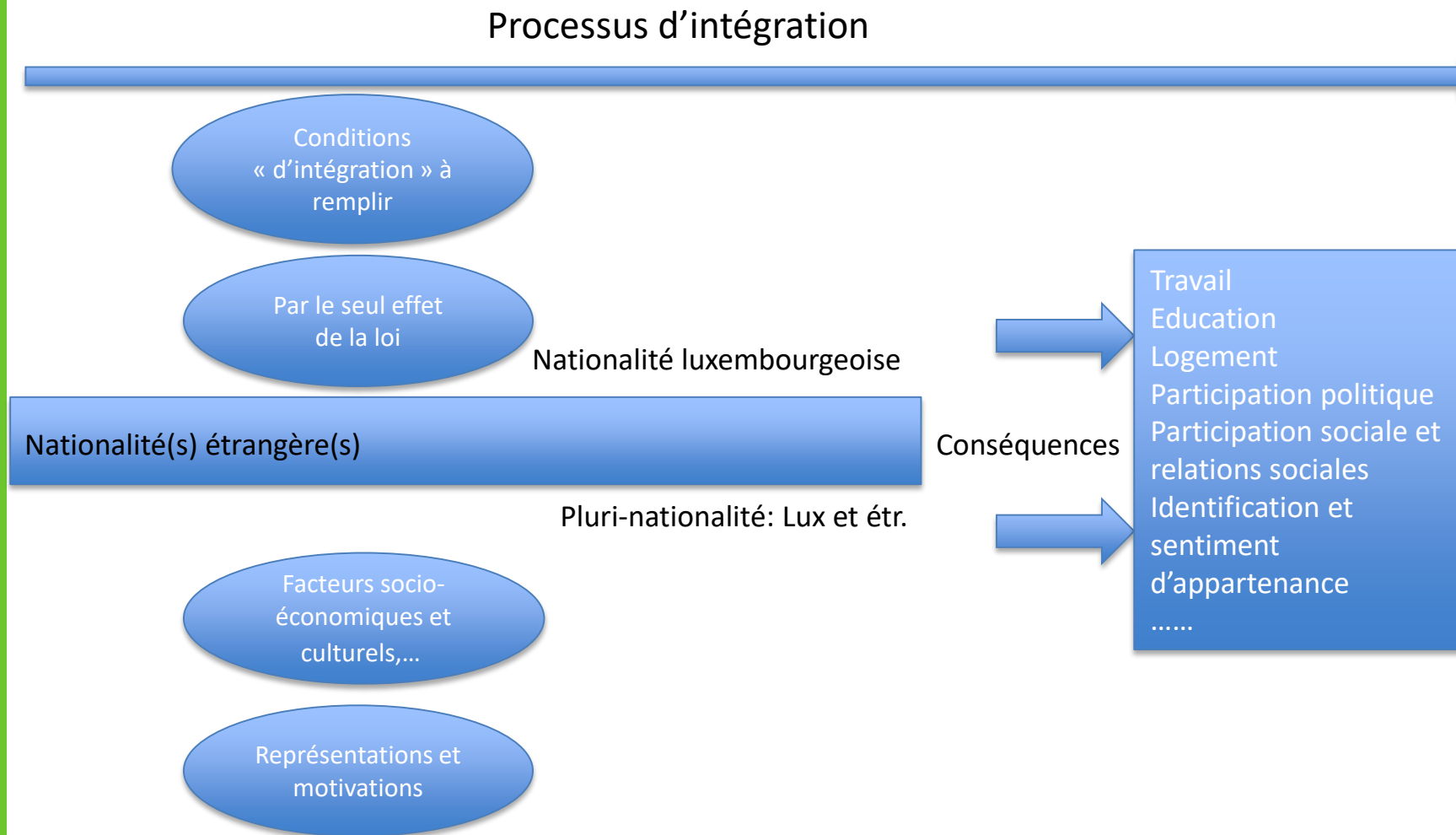
Avis CES . La politique d'intégration au Luxembourg, 2014

- ✓ **Processus réciproque**
- ✓ **De responsabilité partagée**
- ✓ **Qui permet le vivre ensemble et la participation** de tous les résidents
- ✓ **Dans le respect des différences et l'adhésion à des valeurs communes**

Plan communal d'intégration. Guide pratique, Syvicol en collaboration avec l'OLAI, 2016.

# La nationalité luxembourgeoise, facteur d'intégration?

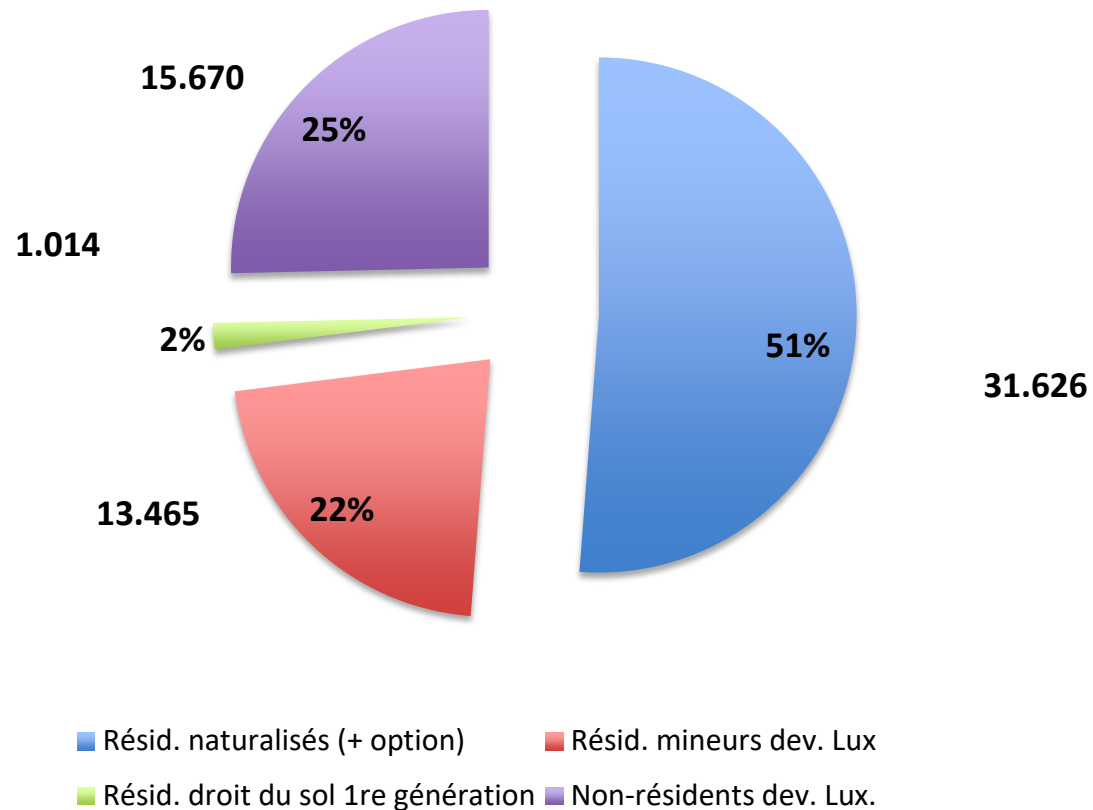
## La nationalité et le processus d'intégration



# La nationalité luxembourgeoise, facteur d'intégration?

## L'impact de la loi sur la nationalité

61.777 transferts de nationalité entre 2009 et 2017

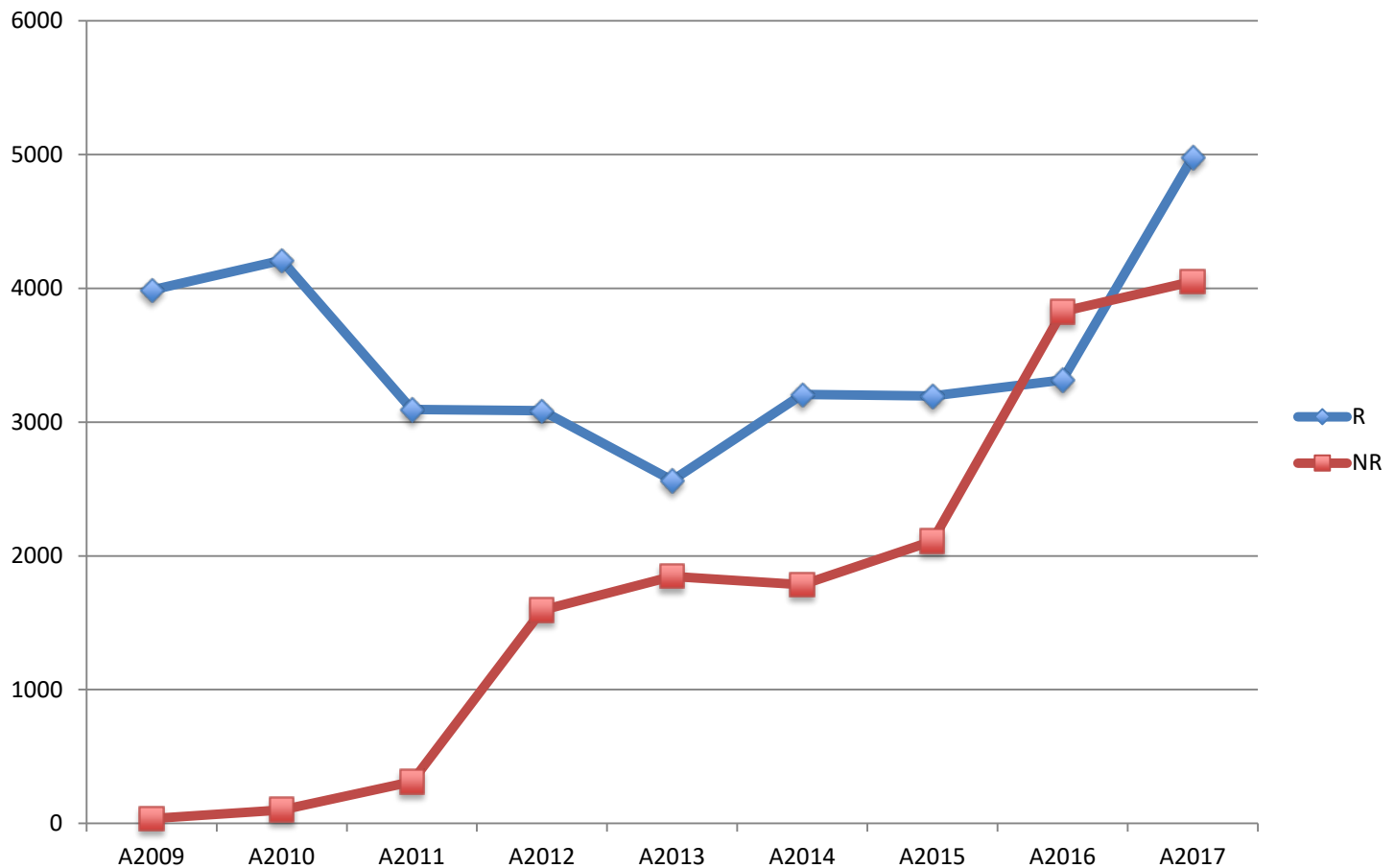


Source: Ministère de la Justice, Statec © CEFIS

# La nationalité luxembourgeoise, facteur d'intégration?

## L'impact de la loi sur la nationalité

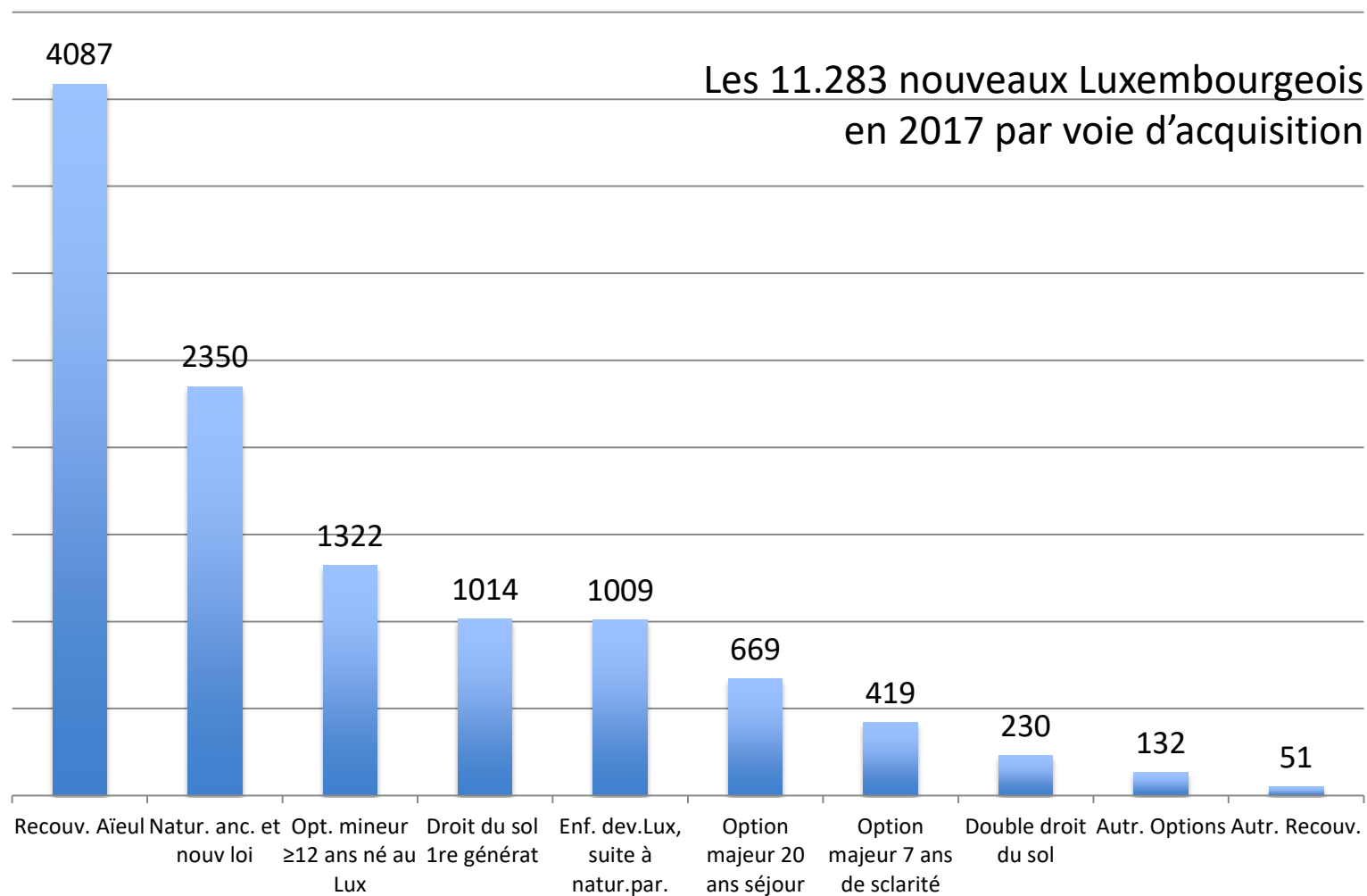
Evolution acquisitions nationalité (procédure) selon critère de résidence



Source: Ministère de la Justice, Statec ©CEFIS

# La nationalité luxembourgeoise, facteur d'intégration?

## L'impact de la loi sur la nationalité



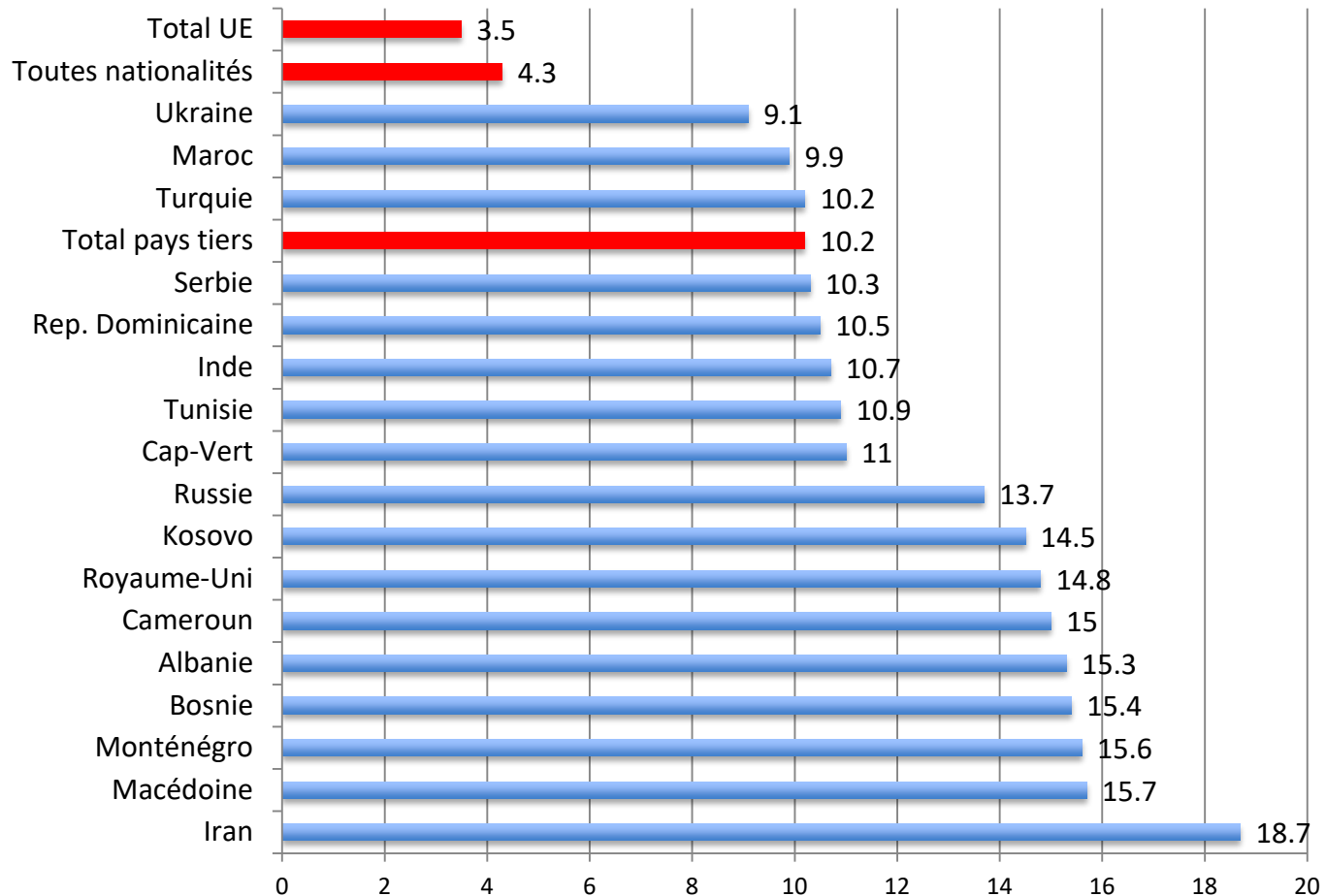
Source: Ministère de la Justice, Statec © CEFIS



# La nationalité luxembourgeoise, facteur d'intégration?

## L'impact de la loi sur la nationalité

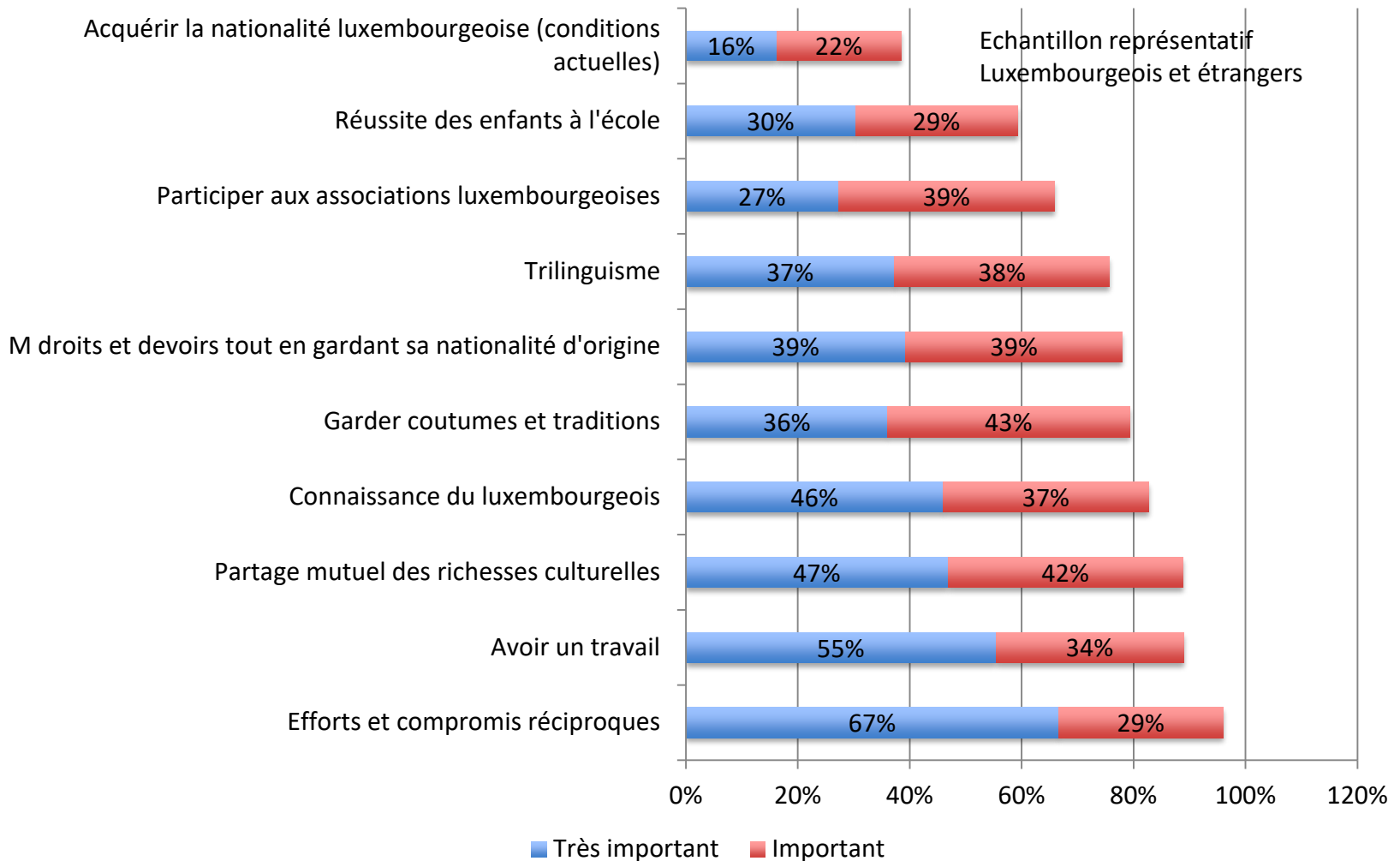
### Taux approché acquisition nationalité par nationalité antérieure Année 2017



Source: Ministère de la Justice, Statec, CTIE © CEFIS

# La nationalité luxembourgeoise, facteur d'intégration?

## Représentations et motivations



# La nationalité luxembourgeoise, facteur d'intégration?

## Représentations et motivations

Dimensions de l'intégration 2010	Deux modèles	
	<i>Assimilation pragmatique</i>	<i>Réciprocité idéale</i>
Acquérir la nationalité luxembourgeoise	0.614	
Connaître le luxembourgeois	0.572	
Réussite des enfants à l'école	0.570	
Pouvoir parler les 3 langues du pays	0.530	
Avoir un travail	0.490	
Partage réciproque des richesses culturelles		0.672
Mêmes droits et devoirs en gardant sa nationalité		0.562
S'intégrer tout en gardant ses traditions		0.550
Efforts et compromis réciproques		0.490

Source: Sondage Capital social, intégration et frontalier, 2011 ©

CEFIS

# La nationalité luxembourgeoise, facteur d'intégration?

## Représentations et motivations

### Milieus les plus sensibles à l'acquisition de la nationalité luxembourgeoise comme facteur d'intégration

- personnes des groupes défavorisés
  - économiquement (revenu),
  - socialement (profession, statut par rapport au travail, en retraite)
  - culturellement (niveau d'études primaire)
- plus souvent de nationalité et d'ascendance luxembourgeoise, mais aussi de nationalité portugaise.

La tendance inverse se vérifie dans les milieux plus favorisés  
et parmi les 25-34 ans.

Selon une enquête par sondage de 2007: populations les plus portées à introduire une demande (dans le cadre de la future loi introduisant le principe de la plurinationalité) : les jeunes de 15 à 24 ans, les étudiants et les ouvriers.

# La nationalité luxembourgeoise, facteur d'intégration?

## Représentations et motivations

### L'importance de l'introduction du principe de plurinationalité

Certaines personnes vivaient le fait d'acquérir une nouvelle nationalité en devant renoncer à leur nationalité du pays d'origine (avant la réforme du droit de la nationalité introduisant le principe de plurinationalité) comme un abandon douloureux.



*J'ai introduit une demande et quand le jour venait de...comment dire... Quand le jour est venu où je devais me désinscrire de Bosnie, ou déclarer mon changement de nationalité, je me suis...je me suis encore pris un peu de temps pour y réfléchir parce que je ne savais pas si je voulais abandonner ma nationalité.*

Jeune

homme

luxembourgeois

d'origine

bosniaque

*Je suis Albanais et j'ai la nationalité luxembourgeoise mais je voudrais quand même rester Albanais aussi.*

Jeune homme luxembourgeois d'origine albanaise

# La nationalité luxembourgeoise, facteur d'intégration?

## Représentations et motivations

### Devenir Luxembourgeois

#### Des raisons pragmatiques, une question d'avantages

*Si j'ai deux nationalités, pour moi, je vais au Cap-Vert, je suis chez moi, je viens ici, je suis chez moi. Pour moi, c'est plus avantageux les deux. C'est, c'est une question d'avantages, c'est pas question d'autre chose.*

*Femme capverdienne*

# La nationalité luxembourgeoise, facteur d'intégration?

## Représentations et motivations

### Facilitation de la circulation et de la mobilité

*Presque tout, non tout, est plus facile avec un passeport luxembourgeois. C'est plus facile, beaucoup plus facile. Donc aussi pour aller en vacances. Avec un passeport yougoslave, tu dois avoir un visa. Et quelques fois, ils essayent de te faire des problèmes quand tu n'as pas les papiers européens.*

Jeune luxembourgeois d'origine bosniaque né au Luxembourg en 1979



*On n'a que des avantages. Avec un passeport kosovare par exemple on est toujours forcé d'avoir un visa, des documents, n'importe où on veut aller. Mais avec la nationalité luxembourgeoise on peut quand même aller partout plus facilement.*

Jeune homme kosovare en attente de se voir attribuer la nationalité luxembourgeoise, né en 1988 et arrivé au Luxembourg en 1998

### Impact:

Le cas échéant, pas besoin de visa pour entrer et circuler au sein de l'Union européenne, accès à libre circulation y compris membres de famille,..., droit de visite sans visa dans 177 pays...

# La nationalité luxembourgeoise, facteur d'intégration?

## Représentations et motivations

### Facilitation de l'insertion sur le marché de l'emploi et espoir de mobilité professionnelle

*Il y a par exemple un adolescent qui va définitivement demander la nationalité luxembourgeoise. Parce qu'il dit que pour sa carrière future il y a plus d'avantages.*

Éducateur travaillant dans une Maison de Jeunes

*Si je vais faire ça, changer ma nationalité c'est seulement dans l'intérêt de pouvoir trouver un bon travail*

Jeune capverdien



### Impact: Accès au travail et mobilité professionnelle

Pas besoin d'autorisation de travail, accès à libre circulation, y compris membres de famille, accès à fonction publique, sous certaines conditions...



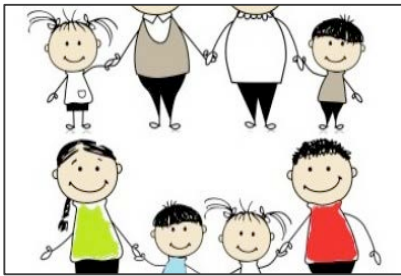
# La nationalité luxembourgeoise, facteur d'intégration?

## Quels autres impacts sur le processus d'intégration?

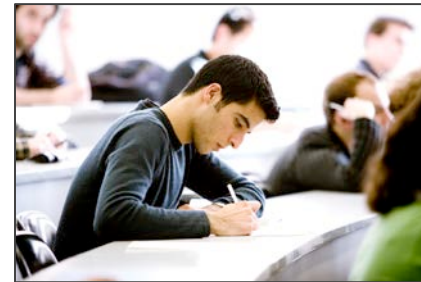
### Une plus grande sécurité juridique (surtout pour ressortissants de pays tiers)

#### Droit de séjour

Plus besoin d'autorisation et de titre de séjour; (RPT), facilitation du regroupement familial, pas d'éloignement,...



#### Accès aux études dans d'autres pays de l'U.E.



#### Toutefois,

Manque d'informations empiriques sur l'impact de la naturalisation sur les trajectoires socioprofessionnelles et éducatives...

Quel est le positionnement socio-économique des personnes de nationalité étrangère et des Luxembourgeois d'origine étrangère sur le marché de l'emploi, du logement, sur le plan de l'éducation.....

# La nationalité luxembourgeoise, facteur d'intégration?

Quels autres impacts sur le processus d'intégration?

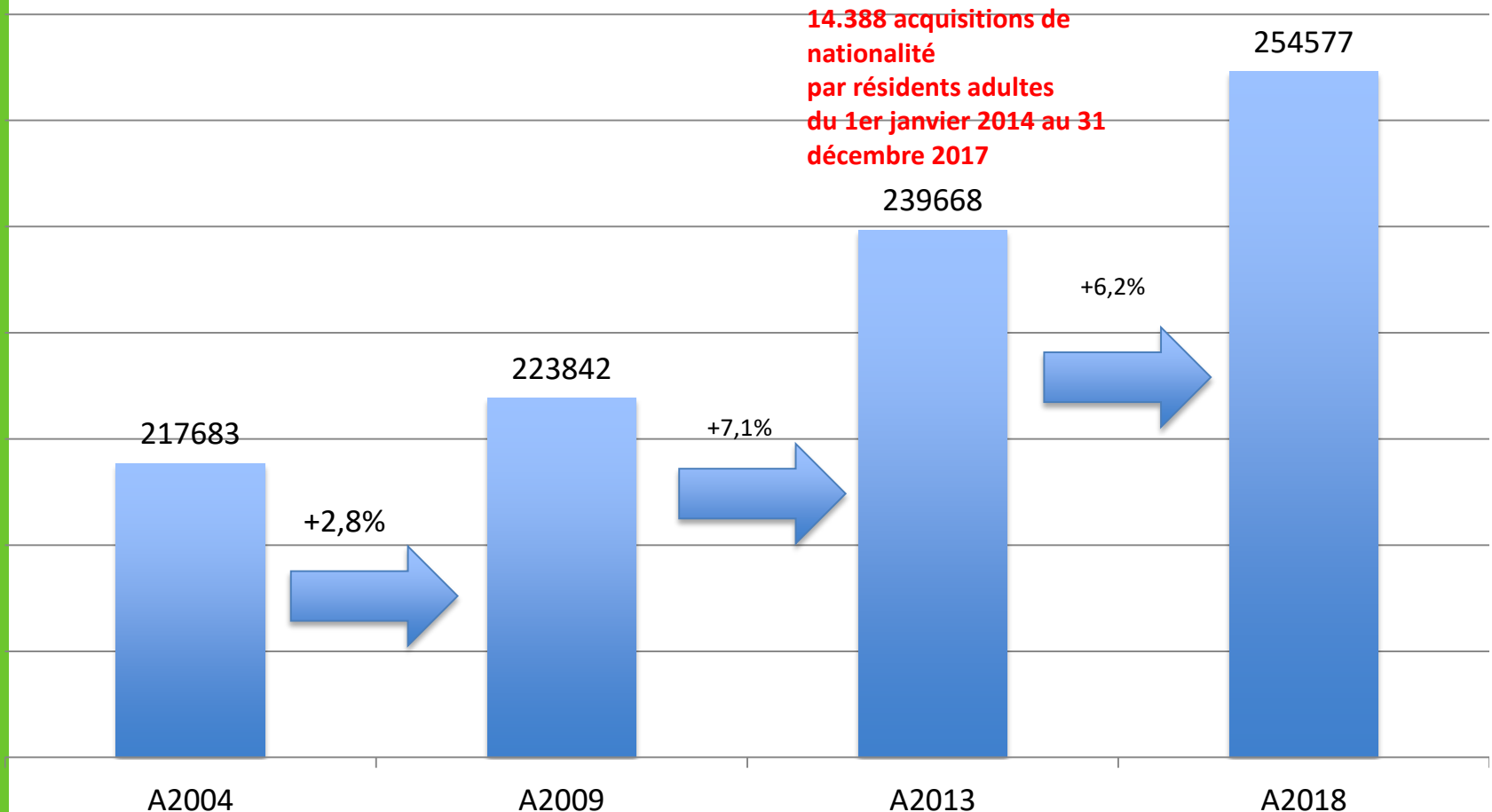
**Citoyenneté pleine et entière  
avec accès au droit de vote aux élections législatives**



# La nationalité luxembourgeoise, facteur d'intégration?

## Quels autres impacts sur le processus d'intégration?

### Evolution de l'électorat aux élections nationales



# La nationalité luxembourgeoise, facteur d'intégration?

## Conclusions

- ✓ Naturalisation moins valorisée comme facteur d'intégration que d'autres dimensions.
- ✓ Accroissement significatif des naturalisations, depuis les réformes du droit de la nationalité.
- ✓ Nationalité d'origine, importance indéniable: lien affectif et identitaire important avec les pays d'origine quelle que soit l'origine des personnes.
- ✓ Les taux d'acquisition des ressortissants de pays tiers : largement supérieurs à ceux des ressortissants communautaires.
- ✓ Les personnes issues de milieux socio-économiques défavorisées: valorisent davantage la nationalité luxembourgeoise comme facteur d'intégration et ont plus d'intérêt que d'autres à devenir Luxembourgeois pour assurer leur avenir, leur emploi ou leur promotion sociale.

# La nationalité luxembourgeoise, facteur d'intégration?

## Conclusions

- ✓ Le choix de la nationalité luxembourgeoise : d'abord un choix pragmatique plutôt qu'affectif bien qu'il ne faille pas prétendre par là que les personnes qui demandent la nationalité ne s'identifient pas avec le Luxembourg.
- ✓ La naturalisation peut représenter un signe d'installation définitive et d'appropriation sociale et culturelle du pays d'accueil et exprimer un sentiment d'attachement et d'appartenance réel au pays d'accueil. Données manquent : pour voir le poids affectif de l'identification au Luxembourg (sentiment d'appartenance au Luxembourg) dans le choix d'acquérir la nationalité luxembourgeoise.
- ✓ La naturalisation un instrument, parmi d'autres, utile et important au (et facilitant le) processus d'intégration surtout des ressortissants de pays tiers.
- ✓ Attention au voile de la nationalité: Des diversités se cachent derrière la nationalité (diversités culturelles, motifs de migration, facteurs démographiques, facteurs socio-économiques...). Importance d'en tenir compte dans l'analyse de processus d'intégration. Des facteurs socio-économiques pèsent parfois plus que des facteurs culturels (ex. intégration scolaire, réseaux sociaux, ...).
- ✓ Le processus d'intégration est toujours de type socio-culturel.